



 **Dínnamo**  
DIAGNÓSTICO

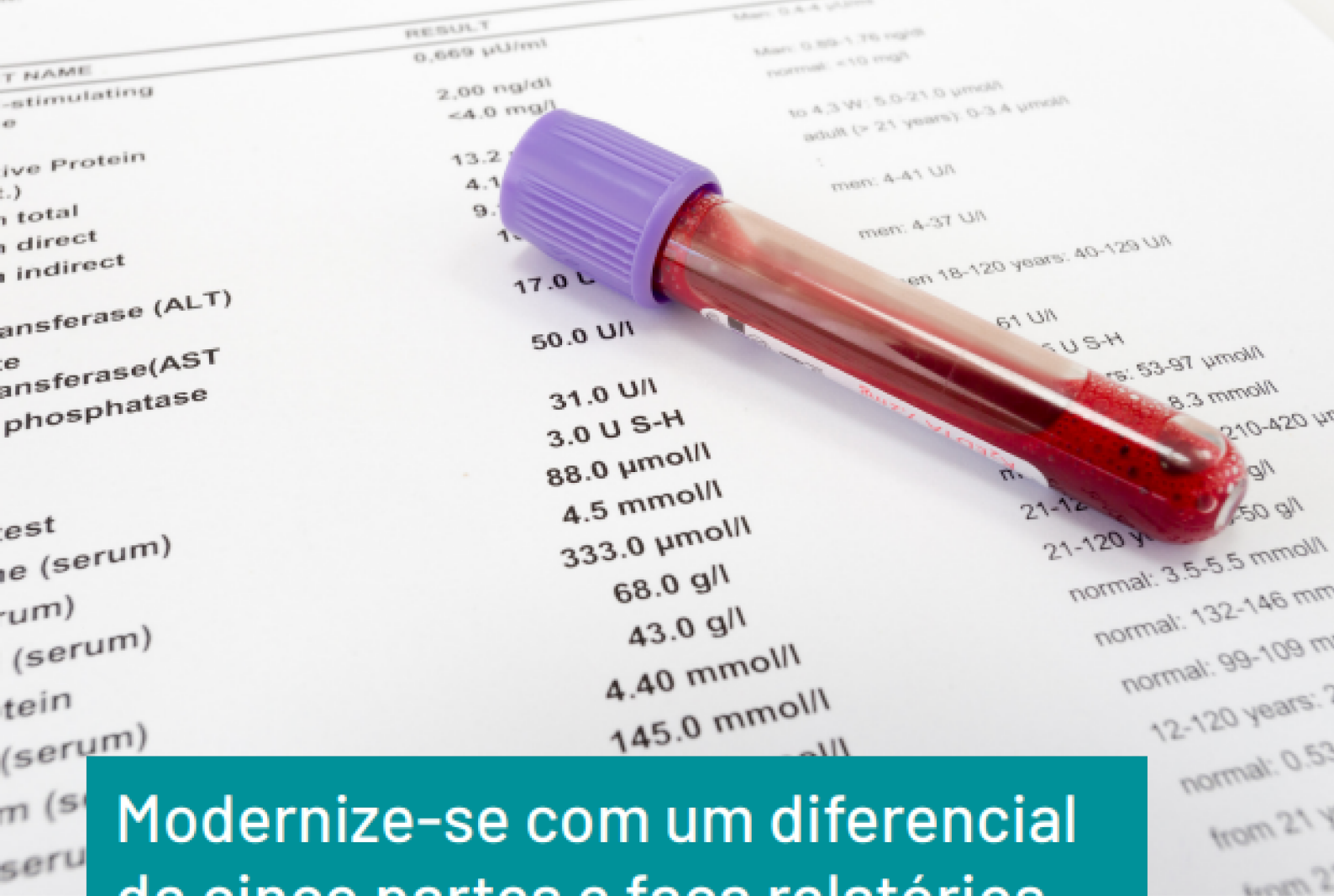
Distribuição



FÁCIL.  
EFICAZ.  
CONFIÁVEL.

# H560

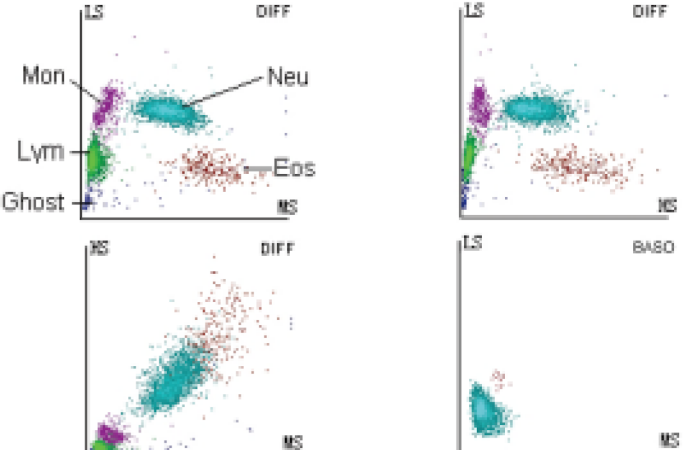
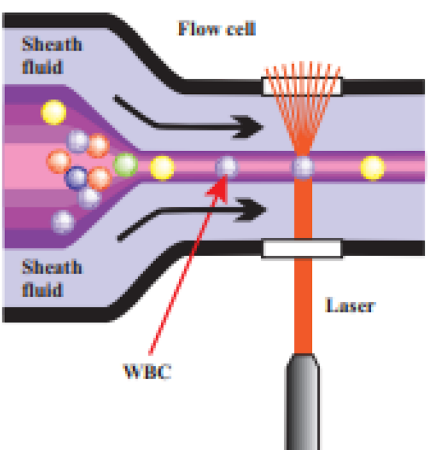
ANALISADOR HEMATOLÓGICO  
DE 5 PARTES TOTALMENTE AUTOMATIZADO



# Modernize-se com um diferencial de cinco partes e faça relatórios com mais rapidez e confiança.

Os sistemas diferenciais de três partes não são projetados para reportar resultados em pacientes anormais sem a necessidade de realizar testes adicionais. Essas apurações são complexas e atrasam a liberação dos resultados críticos para o clínico solicitante.

A contagem diferencial de cinco partes do H560 permite que os usuários relatem resultados de classe mundial de maneira mais rápida e confiável.



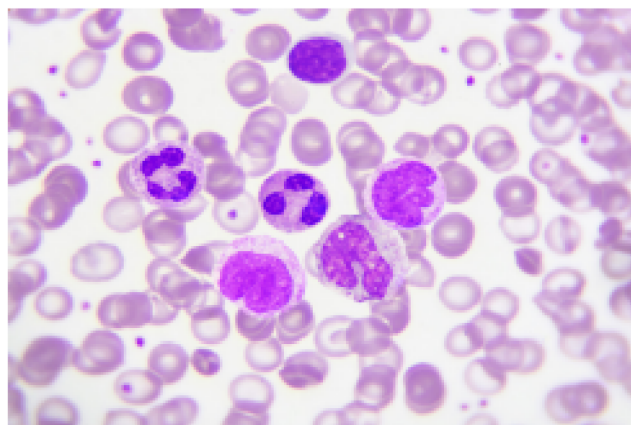
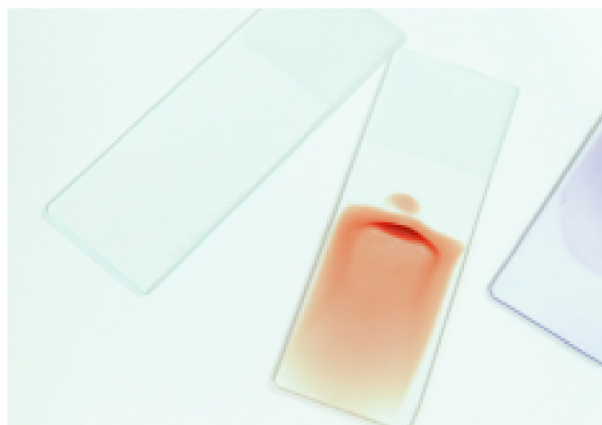


## A revisão manual das lâminas de sangue deve se concentrar na morfologia, sem contagem.

A revisão das lâminas de sangue é um processo complexo e leva tempo para ser dominado.

Adicionar um sistema diferenciado de cinco partes ao laboratório significa que o tempo valioso no microscópio pode ser gasto avaliando a morfologia e outras anormalidades em vez de realizar contagem.

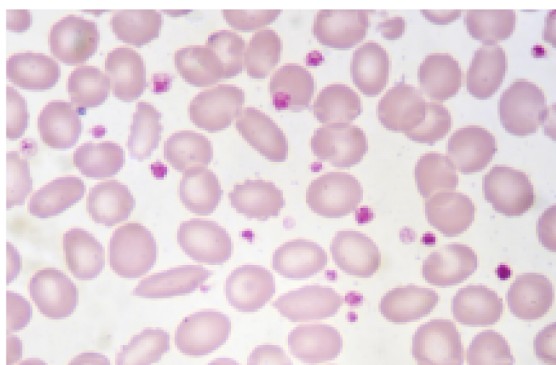
Com o H560, os usuários podem ir além dos diferenciais de 5 parte regulares com informação adicionada dos parâmetros de pesquisa avançada - ALY%, LIC%, ALY#, LIC#, NRBC%, NRBC#.



# H560 está à frente das demais marcas, com design e tecnologias líderes em sua classe.

## Tecnologia anti-coagulação

A abertura de impedância é tratada com um pulso de alta energia após cada amostra - reduzindo o risco de bloqueios.



## Informação detalhada sobre plaquetas

Os parâmetros PLCR e PLCC do H560 permitem que os usuários relatem informações detalhadas sobre a condição plaquetária dos pacientes.

## Com a ADDM é possível reduzir as variáveis pré-analíticas.

Para garantir uma diluição consistente e exata da amostra do paciente, foi criado um modo de dispensação de diluente automatizado [*automated diluent dispense mode*](ADDM) para ajudar a reduzir as margens de erros.



## Ampla gama de tubos

H560 aceita amostra de tubos de diversas fabricantes, inclusive amostras pediátricas.

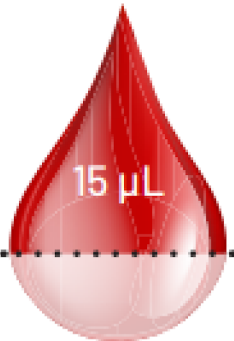




**Quando menos é melhor.  
Muito melhor.**  
H560 usa menos do que uma gota de sangue.

### Apenas 15µL de volume de Ar Expulso

O design fluido eficiente permite que o H560 expulse apenas 15 µL. Esse fator combinado com a aspiração de amostragem de tubo aberto significa que duas gotas são mais do que suficientes.



### Múltiplos modos analíticos

Seis modos de processamento analítico significam flexibilidade de análise e garantem que você obtenha o melhor resultado para o seu paciente logo da primeira vez.

**Mode & ID**

<input checked="" type="radio"/> Venous Whole Blood (VWB)	<input type="radio"/> CBC
<input type="radio"/> Capillary Whole Blood (CWB)	<input checked="" type="radio"/> CBC+DIFF
<input type="radio"/> Predilute (PD)	

Sample ID:

Bidirectional LIS/HIS Communication

# FÁCIL DE UTILIZAR

## INTERFACE DO USUÁRIO

- Tela de 10.4" sensível ao toque
- 50.000 Relatórios
- 4 Gráficos de dispersão (DIFF x3, BASO)
- 3 Histogramas (RBC, WBC, PLT)
- Análises em 1 click



## REGISTRO DE REAGENTE

- Rastreabilidade total via sistema de gerenciamento de inventário RFID



# CONFIÁVEL

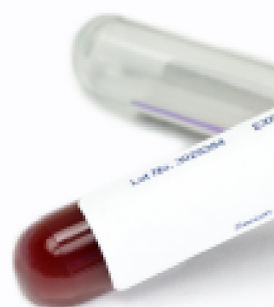
## CONSTRUÇÃO PROJETADA



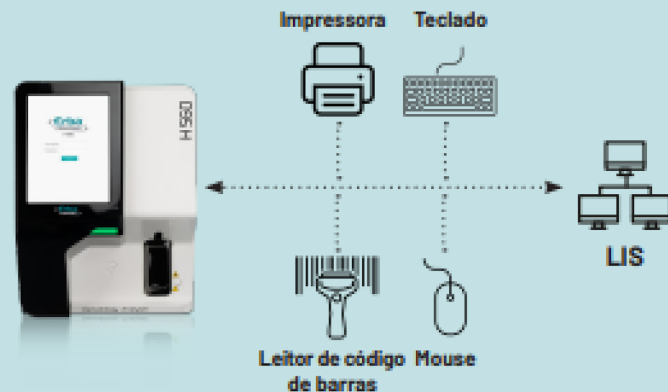
- Ocupa pequeno espaço - 364 x 498 mm
- Indicador de status
- Construção simples e bem projetada
- Componentes de alta qualidade por longa vida útil

## TECNOLOGIA ANTI-COAGULAÇÃO

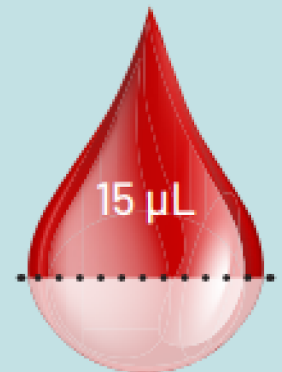
- Prevenção de acúmulo com a tecnologia anti-coagulação



# EFICIENTES CONEXÕES EXTERNAS



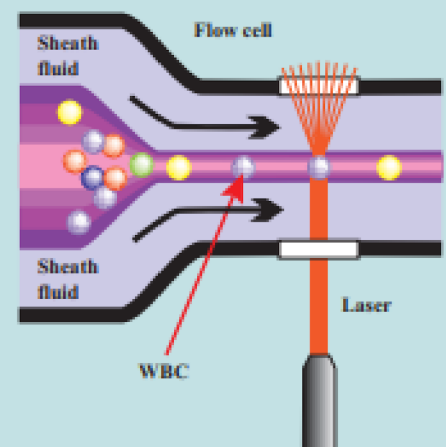
## PARÂMETROS ANALÍTICOS



- Baixo volume de Expulsão de Ar de 15  $\mu$ L
- 32 parâmetros
- Precisão de diluição garantida por meio da distribuição automática de diluente
- Análise avançada de plaquetas (P-LCR, P-LCC, PDW-SD, PDW-CV)
- Discriminações oscilantes automáticas

## DESIGN

- Citometria de fluxo de 3 ângulos para resultados diferenciais de WBC de alta qualidade



# ESPECIFICAÇÕES TÉCNICAS

## MODOS ANALÍTICOS

Manual, Pré-diluído, Capilar

## PARÂMETROS TOTAIS

32: WBC, RBC, HGB, HCT, MCV, MCH, MCHC, RDW-CV, RDW-SD, PLT, MPV, PDW-CV, PDW-SD, PCT, P-LCR, P-LCC, Neu%, Lym%, Mon%, Eos%, Bas%, Neu#, Lym#, Mon#, Eos#, Bas#, ALY%\*, LIC%\*, ALY#\*, LIC#\*, NRBC%\*, NRBC#\*

## PRINCÍPIOS DE MEDIÇÃO

RBC/PLT/WBC: Impedância Elétrica  
DIFF: Citometria de fluxo e Laser de três ângulos  
HGB: Colorimetria sem cianeto  
MCV: Medido  
HCT: Calculado

## GRÁFICOS

3 Histogramas (WBC/RBC/PLT)  
14 Gráficos de dispersão (DIFF x3, BASO)

## VOLUME DE AMOSTRA

Sangue Total: 15 µL  
Apenas CBC: 11 µL  
Pré-diluído: 20 µL  
Capilar: 20 µL  
INTERVALO DE LINEARIDADE:  
WBC ( $\times 10^9/L$ ): 0-300  
RBC ( $\times 10^{12}/L$ ): 0.00-8.50  
Hb (g/dL): 0 - 25.0  
HCT (%): 0 - 67  
PLT ( $\times 10^9/L$ ): 0-3000

## CALIBRADOR

ELite H Cal (3mL)  
Estabilidade do Frasco Aberto de 2 a 8°C: 7 Dias

## CONTROLE DE TRÊS NÍVEIS

Erba H5 CON L, N, H (3mL)  
Estabilidade do Frasco Aberto de 2 a 8°C: 14 Dias

## CICLO COMPLETO

Até 60 testes/hora

## QC (L~J, X-BAR)

Sim

## ARMAZENAMENTO DE DADOS

50.000 Resultados com Gráficos

## DIMENSÕES (MM)

364 x 498 x 431

## PESO (KG)

26,5

## REAGENTE

Erba Dil (20L)  
Erba H560 Lyse 1 (200mL)  
Erba H560 Lyse 2 (500mL)  
Elite H Clean (50mL)

## INTERFACES

4 USB + 1 Porta LAN

## AMBIENTE OPERACIONAL

15-30°C  
Pressão Atmosférica  
70kPa-106kPa

## REQUISITOS DE ENERGIA

A.C.100-240V; 50/60 Hz;  
≤200VA

\* Research use only

## DETALHES DO PEDIDO H560

CAT. Nº	REG. Nº	NOME DO PRODUTO	DESCRIÇÃO
INS00078	50005216	H560	5 Part Differential

## REAGENTES SÉRIE-H

CAT. Nº	REG. Nº	NOME DO PRODUTO	VOLUME
HEM00030	50005221	Erba H560 Diluent	20 Litros
HEM00031	50005222	Erba H560 Lyse1	200 mL
HEM00032	50005223	Erba H560 Lyse2	500 mL
HEM00023	50004878	ELite H Clean	50 mL
HEM00024	10020492	ELite H5 CON Low	3 mL
HEM00025	10020493	ELite H5 CON Normal	3 mL
HEM00026	10020494	ELite H5 CON High	3 mL
HEM00027	10020492	ELite H CAL	3 mL



Erba Lachema s.r.o.

Karásek 2219/1d, 621 00 Brno, Czech Republic

Phone: +420 517 077 111

E-mail: sales@erbamannheim.com

www.erbamannheim.com

## SOLUÇÕES TOTAIS PARA DIAGNÓSTICOS CLÍNICOS