

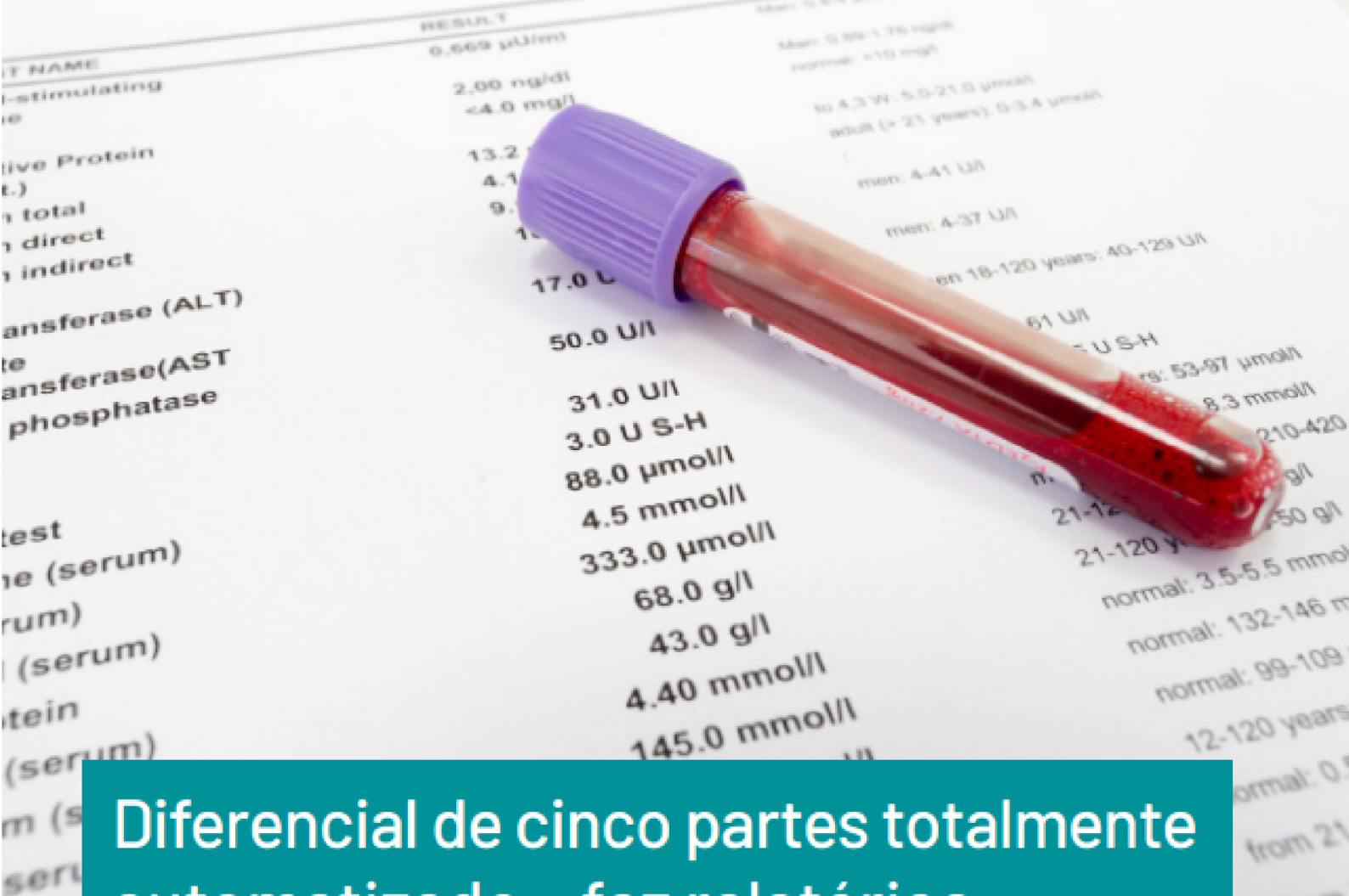


Ferramenta de Captura

FÁCIL.
EFICAZ.
CONFIÁVEL.

ELite 580

ANALISADOR HEMATOLÓGICO
DE 5 PARTES TOTALMENTE AUTOMATIZADO



Diferencial de cinco partes totalmente automatizado – faz relatórios com mais rapidez e confiança.

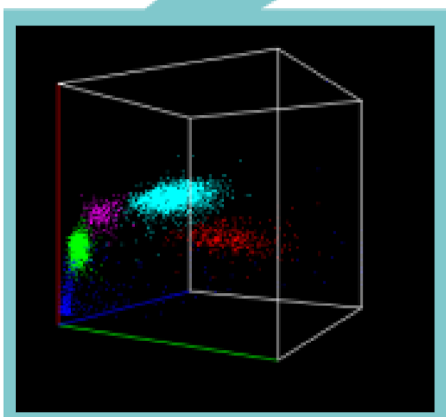
Soluções de laboratório eficazes melhoram o fluxo de trabalho, permitindo que os usuários se foquem nos aspectos clínicos dos testes.

A combinação de amostrador automático de alta capacidade e diferencial de cinco partes do ELite 580 permite que os usuários se foquem em tarefas que ajudam, de maneira direta, a melhorar os resultados dos pacientes.



ELite 580 está à frente das demais marcas, com design e tecnologias líderes em sua classe.

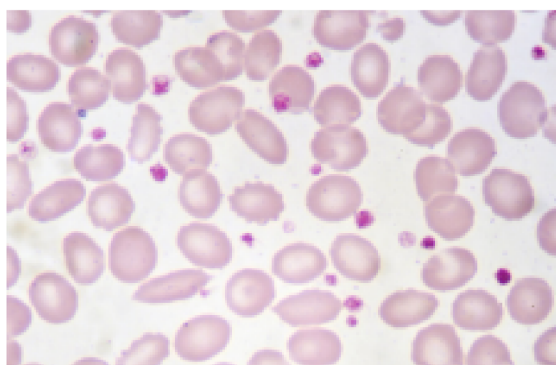
High definition for users ...



... e resultados

O Elite 580 possui uma tela full HD de 22 polegadas.

O painel completo de resultados, incluindo gráficos de dispersão diferencial WBC 3D, pode ser revisado a partir de uma única tela.



Informação detalhada sobre plaquetas

Os parâmetros PLCR e PLCC do Elite 580 permitem que os usuários relatem informações detalhadas sobre a condição plaquetária dos pacientes.

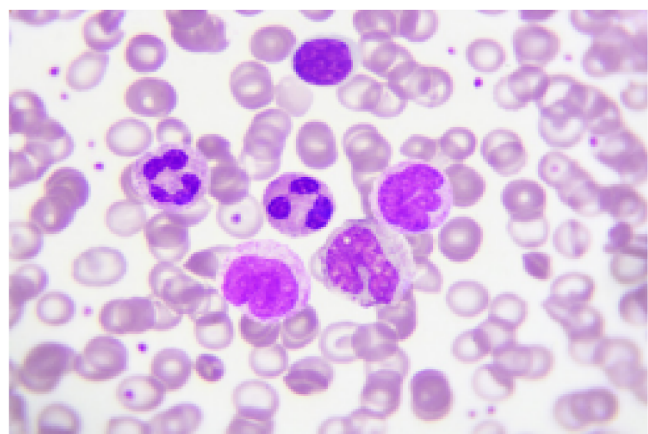
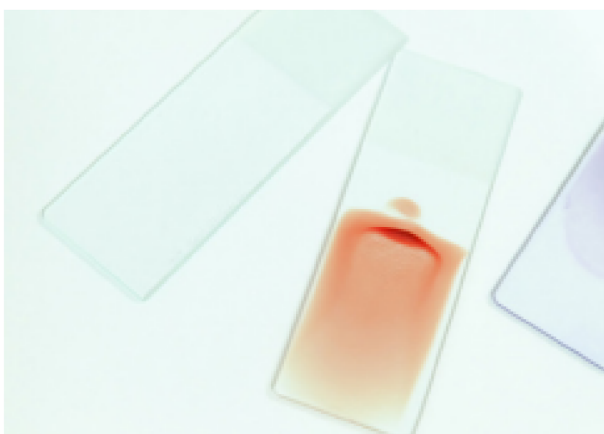


A revisão manual das lâminas de sangue deve se concentrar na morfologia, sem contagem.

A revisão das lâminas de sangue é um processo complexo e leva tempo para ser dominado.

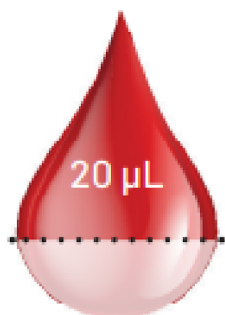
Adicionar um sistema diferenciado de cinco partes ao laboratório significa que o tempo valioso no microscópio pode ser gasto avaliando a morfologia e outras anormalidades em vez de realizar contagem.

O Elite 580 vai muito além do diferencial de 5 partes regular com informações adicionais dos parâmetros de pesquisa avançada - ALY%, LIC%, ALY#, LIC#.





Quando menos é melhor. Muito melhor.
ELite 580 usa menos do que uma gota de sangue.



Apenas 20µL de volume de Ar Expulso

O design fluido eficiente permite que o ELite 580 expulsa apenas 20 µL. Esse fator combinado com a aspiração de amostragem de tubo aberto significa que duas gotas são mais do que suficientes.

Com a ADDM é possível reduzir as variáveis pré-analíticas.

Para garantir uma diluição consistente e exata da amostra do paciente, foi criado um modo de dispensação de diluente automatizado [automated diluent dispense mode] (ADDM) para ajudar a reduzir as margens de erros.

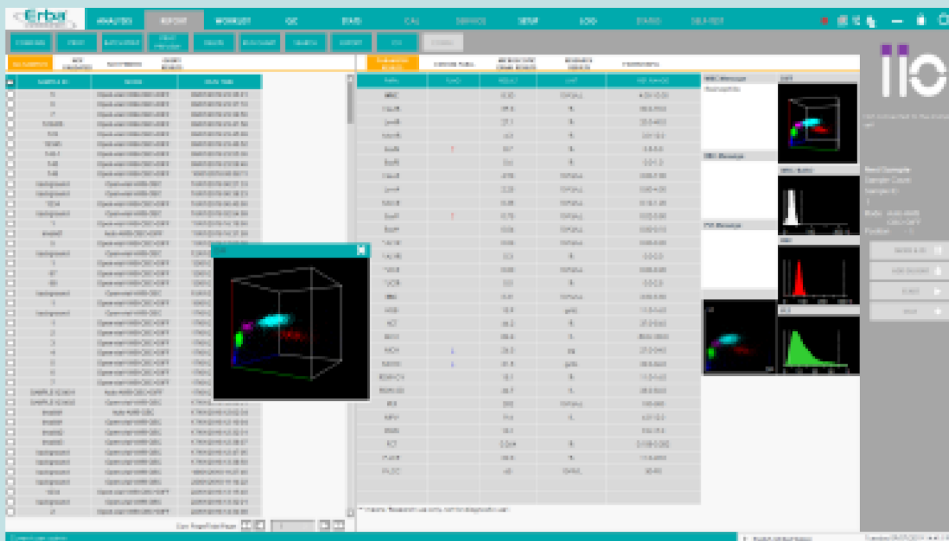


Ampla gama de tubos.

ELite 580 aceita amostra de tubos de diversas fabricantes, inclusive amostras pediátricas.

FÁCIL DE UTILIZAR

INTERFACE DO USUÁRIO



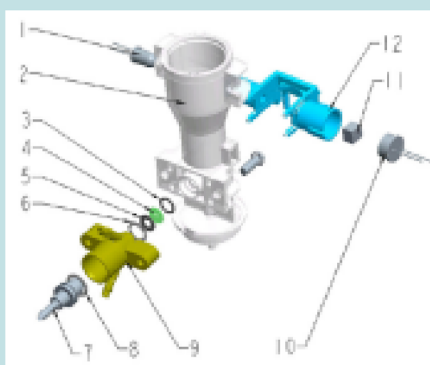
REGISTRO DE REAGENTE

- Rastreabilidade total via sistema de gerenciamento de inventário RFID



CONFIÁVEL

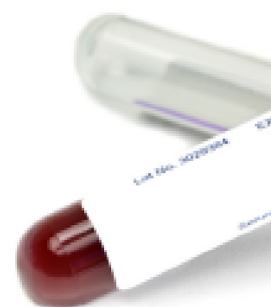
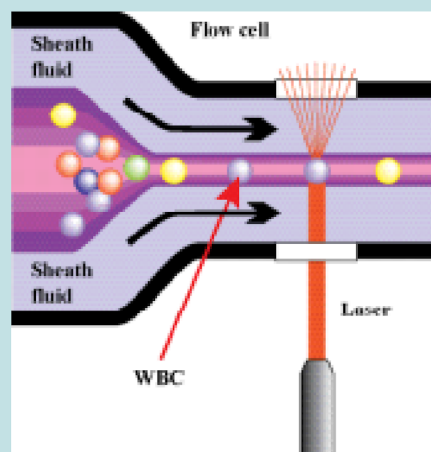
CONSTRUÇÃO PROJETADA



- Ocupa pequeno espaço - 620 x 620 mm
- Indicador de status
- Construção simples e bem projetada
- Componentes de alta qualidade por longa vida útil

DESIGN

- 3 Angle flow cytometry for high quality WBC differential results

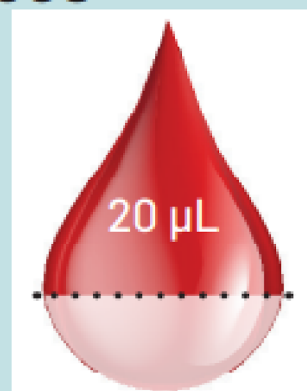


EFICIENTES

CONEXÕES EXTERNAS



PARÂMETROS ANALÍTICOS



- Baixo volume de Expulsão de Ar de 20 μL
- 29 parâmetros
- Precisão de diluição garantida or meio da distribuição automática de diluente
- Análise avançada de plaqueta (P-LCR, P-LCC, PDW-SD, PDW-CV)
- Discriminações oscilantes automáticas

DESIGN

- 60 Tubos;
Carregamento contínuo com mistura automática



ESPECIFICAÇÕES TÉCNICAS

PRINCÍPIOS

Método de impedância para contagem de RBC e PLT
Reagente livre de cianeto para teste de hemoglobina
Citometria de fluxo (FCM), método de corante químico de dispersão de laser semiconductor, canal basófilo independente

PARÂMETROS

WBC, LYM, LYM%, MON, MON%, NEU, NEU%, EOS, EOS%, BAS, BAS%, RBC, HGB, HCT, MCV, MCH, MCHC, RDW-CV, RDW-SD, PLT, PDW, MPV, PCT, P-LCR, P-LCC; 4 parâmetros de pesquisa: ALY, ALY%, LIC, LIC%, 1x 3D gráfico de dispersão, 3x 2D gráfico de dispersão e 3 histogramas

CICLO COMPLETO

Até 80 amostras por hora

MODO DE TESTE

CBC
CBC+DIFF

DESEMPENHO

| Transporte | Repetibilidade | Linearidade |
|------------------|---|--------------------------------------|
| WB $\leq 0.5\%$ | $\leq 2.0\%$ (4.0 - 15.0 x10 ⁹ /L) | 0.00 - 300 x10 ⁹ /L |
| RBC $\leq 0.5\%$ | $\leq 1.5\%$ (3.50 - 6.00 x10 ¹² /L) | 0.00 - 8.50 x10 ¹² /L |
| HGB $\leq 0.5\%$ | $\leq 1.5\%$ (110 - 180 g/L) | 0 - 250 g/L |
| PLT $\leq 1.0\%$ | $\leq 4.0\%$ (150 - 500 x10 ⁹ /L) | 0 - 3000 x10 ⁹ /L Inteiro |

CAPACIDADE DE ARMAZENAMENTO DE DADOS

Até 100.000 resultados, incluindo informações numéricas e gráficas

COMUNICAÇÃO

Porta LAN compatível com o protocolo HL7

AMBIENTE OPERACIONAL

Temperatura: 15-30°C
Umidade: 30-85%
Pressão do Ar: 70-106 kPa

REQUISITOS DE ENERGIA

A.C.100-240V; $\leq 300VA$; 50/60 Hz

DIMENSÃO E PESO

620 mm (Comprimento)
620 mm (Largura)
535 mm (Altura)

PESO

56 kg



Erba Lachema s.r.o.

Karásek 2219/1d, 621 00 Brno, Czech Republic

Phone: +420 517 077 111

E-mail: sales@erbamannheim.com

www.erbamannheim.com

SOLUÇÕES TOTAIS PARA DIAGNÓSTICOS CLÍNICOS

Versão nº 1.1